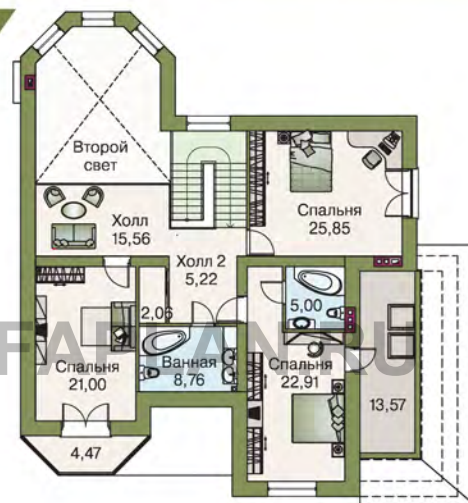




План первого этажа



План второго этажа

**Комфортабельный дом для большой семьи**Общая площадь — 323,7 м²

Тип фундамента — монолитная ж/б плита

Наружные стены — кирпич или газобетон (альтернативно)

Тип перекрытия — монолитные ж/б над 1-ым этажом, по деревянным балкам над 2-ым

Кровля — натуральная черепица

Этот коттедж привлекает внимание не только своей комфортабельностью и вместительностью, но и внешним видом. Это современное престижное жилье для большой семьи. Проектом предусмотрены два жилых этажа. Подвал в доме отсутствует, в основании заложена монолитная плита, позволяющая вести строительство на сложных грунтах. Есть чердак, его назначение определяет хозяева дома. В наружных стенах предусмотрено использование кирпича или газобетона, что позволяет отнести проект одновременно в категорию кирпичных и газобетонных домов.